



Boletín Agrometeorológico
ISSN 1851-1783

INTA General Cabrera

General Cabrera: Latitud: 32° 48' / Longitud: 63° 52' / Altura s.n.m. 296 m
Mes: Diciembre 2025

Días	Temperatura del Aire (°C)		Lluvia (mm)	Viento	
	Máxima	Mínima		Velocidad (Km/hs)	Dirección
1	15,7	29,6	37,8	13,8	-
2	15,4	30,5	0	6,4	-
3	16	35,1	0	8,2	-
4	18,3	37,3	0	12,8	-
5	20,6	38,1	0	11,4	-
6	20,3	31,4	0	14,2	-
7	18,4	25,2	0	6,3	-
8	16,2	30,7	0	11	-
9	11,6	33,8	0	3,2	-
10	14,5	37,8	0	2,3	-
11	18,9	26,9	0	24,7	-
12	16,3	39,8	0	6,7	-
13	19,5	38,4	1,4	24,5	-
14	14,2	20	42	12,3	-
15	11,8	29,4	0,2	12,8	-
16	12,1	33	0	9,2	-
17	16,9	33,4	0	16	-
18	17,9	37,2	0	15,5	-
19	19,5	36,5	0	12,9	-
20	19,6	31	32,4	22,3	-
21	19,8	32,3	2,4	18,1	-
22	18,3	31,7	0,8	15,7	-
23	17,2	37	0	7,5	-
24	19,6	35,5	41,4	20,3	-
25	17,4	34	0	6,5	-
26	18,8	33,7	0	13,9	-
27	20,9	34,3	0	21	-
28	18,6	36,7	0	0,5	-
29	20,8	36,7	0	2,5	-
30	21,8	38,5	0	9,9	-
31	23,1	40,7	0	8,1	-

(*) ETo: Es la evapotranspiración potencial y representa la demanda evaporativa estimada del ambiente en mm/día. Valor de precipitación = 0.2; no se considera lluvia.

- Total de lluvia del mes de Diciembre:

158.4 mm

- Total de lluvia acumulada en el año:

1087.0 mm

- Total de lluvia acumulada periodo cultivos de estivales: (julio 25- diciembre 25)

460.0 mm

Lluvias registradas en General Cabrera en el mes de Diciembre (Periodo 1975 - 2025)

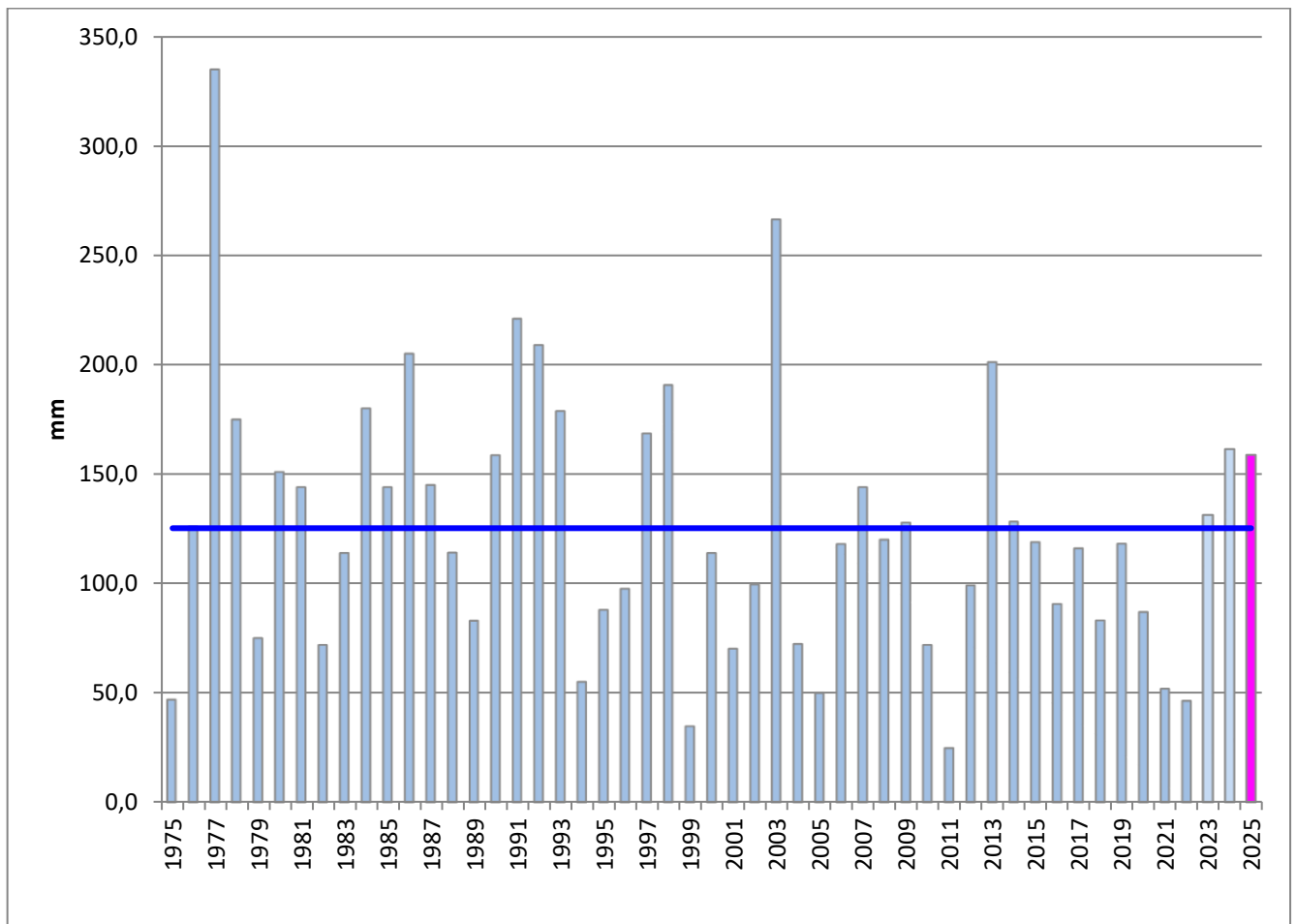


Gráfico 1: Promedio histórico 124.5 mm (línea roja)

Total de precipitaciones registradas durante el año 2025

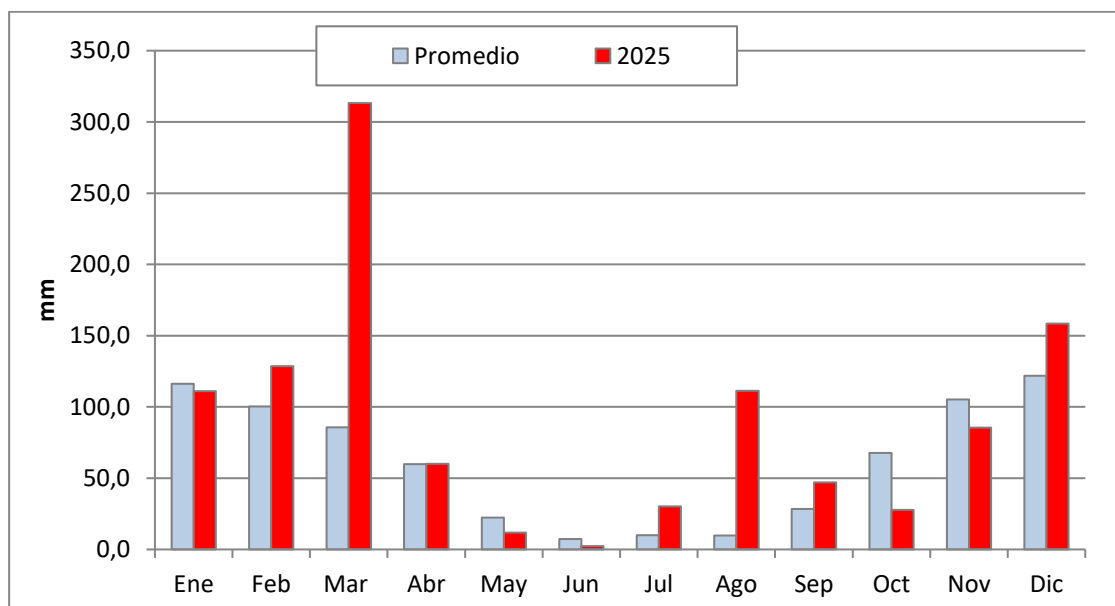


Gráfico 2: Barras celestes indican el promedio histórico. Barras rojas indican registros del año 2025.

Total de lluvias anuales registradas en General Cabrera

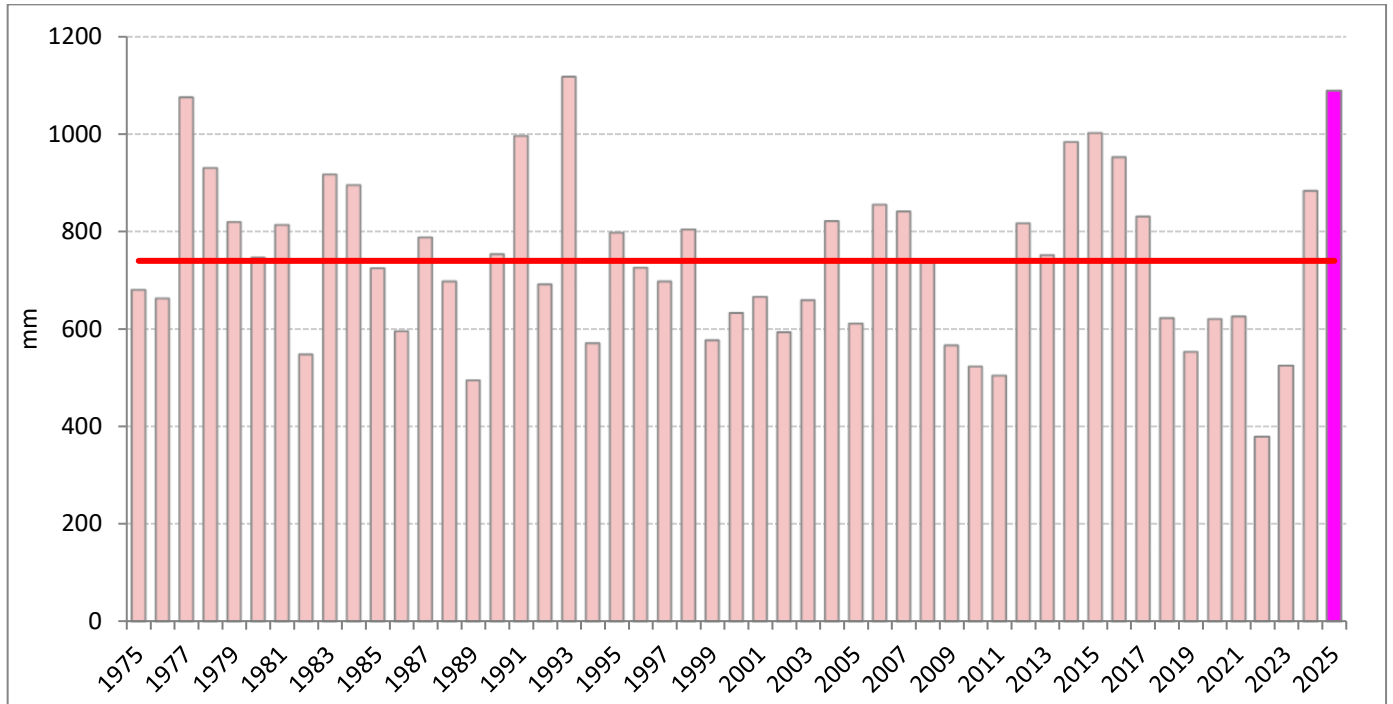


Gráfico 3. Total, de registros anuales. Línea roja comprende promedio histórico (1975 – 2025)

Temperatura ambiente del mes de Diciembre del 2025

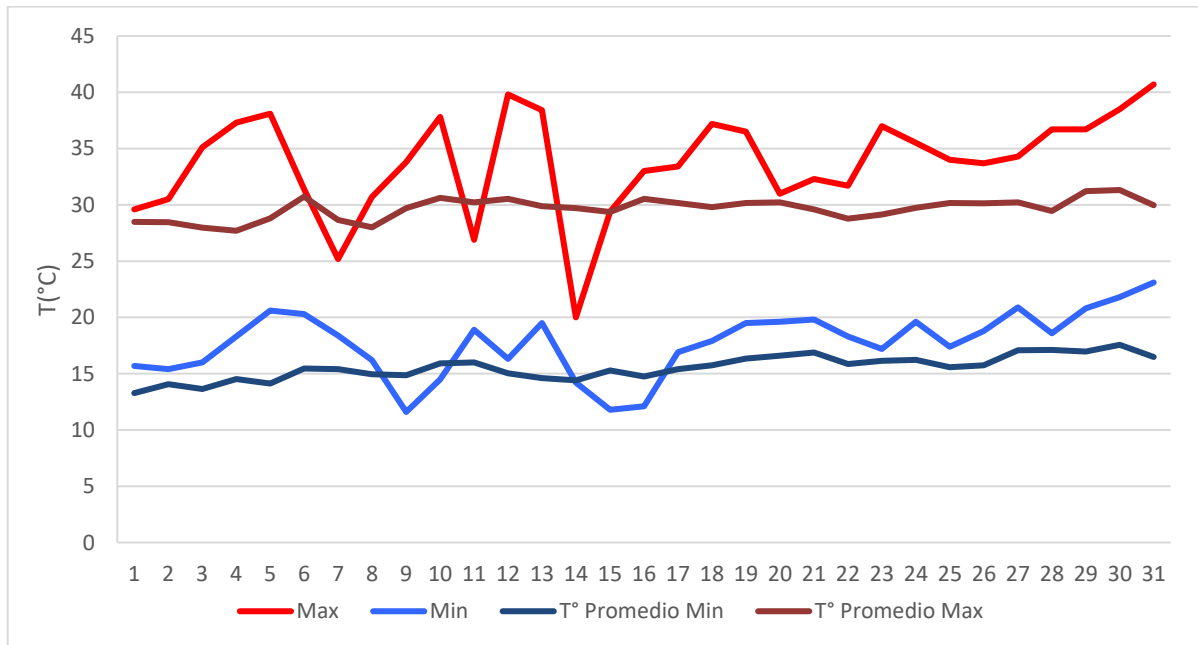


Gráfico 4: Evolución mensual de la temperatura del aire. Temperaturas promedios máximas y mínimas para el mes de diciembre desde el período 2001-2025

Participa en la elaboración de este informe:
Biól. Mariela Monetti

Para suscribirse/cancelar su suscripción al boletín envíe un correo electrónico a:
intaaercabrera@gmail.com

Este boletín es editado en:
INTA AER General Cabrera
25 de Mayo 732 - (5809) General Cabrera-Prov. Córdoba
Teléfono 0358-4930052/1434

Auspicia



www.ciacabrera.com.ar

(c) Copyright 2001 INTA - Instituto Nacional de Tecnología Agropecuaria Todos los derechos reservados